

Kocioł kondensacyjny do mieszkań i domów

– Logamax plus GB062V2

Najnowsze kotły kondensacyjne Logamax plus GB062V2 to oferta skierowana do użytkowników nowych lub modernizowanych instalacji, w mieszkaniach lub domach jednorodzinnych.



Głęboka modulacja 12-100%

Zarówno jedno- jak i dwufunkcyjne kotły kondensacyjne GB062V2 mogą pracować jako energooszczędne i komfortowe źródło ciepła małych mieszkań, jak i większych apartamentów oraz domów jednorodzinnych (zakres modulacji od 2 do 15,2 kW lub od 3 do 25,4 kW).

Automatyka pogodowa

Dzięki wbudowanej automatyce pogodowej z możliwością programowania krzywej grzewczej w zależności od charakterystyki budynku, GB062V2 umożliwia uzyskanie dodatkowych oszczędności energii (czujnik temperatury zewnętrznej FA stanowi wyposażenie opcjonalne). GB062V2 współpracują również z regulatorami pokojowymi i pogodowymi systemu EMS Plus.

Opcjonalne zestawy podłączeń hydraulicznych

Opcjonalne zestawy hydrauliczne umożliwiają poziome lub pionowe podłączenie instalacji hydraulicznych do kotła. W przypadku wymiany starego kotła na nowy dostępne są ponadto zestawy adaptacyjne, umożliwiające łatwe podłączenie kotła do istniejącej pionowej płyty montażowej Buderus.



Kompaktowa budowa

Wszystkie elementy kotła ukryte pod estetyczną obudową.

Wentylator

Efektywny energetycznie wentylator o modulowanej prędkości obrotowej.

Wymiennik ciepła

Aluminiowo-krzemowy wymiennik o wysokiej przewodności i efektywności wymiany ciepła.

Szeroki zakres modulacji

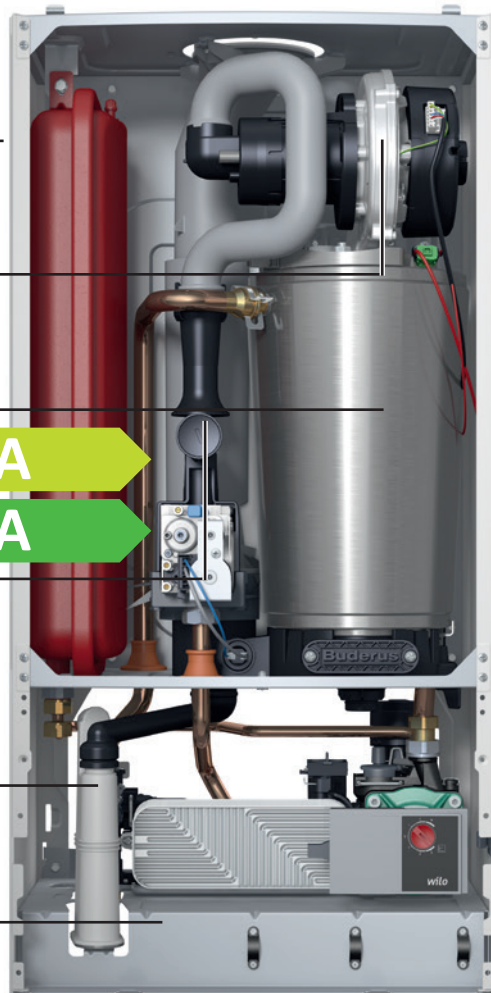
Modulacja mocy kotła 1:8 pozwalająca na efektywną i oszczędną pracę zarówno w niewielkich mieszkaniach, jak i domach.

Syfon kondensatu

Wbudowany, fabrycznie zamontowany syfon kondensatu.

Zintegrowany panel sterowania

Panel sterowania z wbudowaną automatyką pogodową i wygodnym w obsłudze wyświetlaczem LCD. Współpraca z regulatorami serii RC (EMS Plus).



Zalety kotła Logamax plus GB062V2:

- **Oszczędność gazu:**
 - głęboka modulacja 12-100%
 - możliwość współpracy w instalacją kolektorów słonecznych
- **Łatwy montaż:**
 - różne możliwości podłączeń hydraulicznych
- **Łatwa obsługa:**
 - wbudowana automatyka pogodowa i współpraca z regulatorami EMS Plus
 - czytelny wyświetlacz LCD
- **Niewielkie wymiary**
- **Atrakcyjna cena**

Dodatkowe oszczędności inwestycyjne

W przypadku budynków wielorodzinnych i wielokondygnacyjnych, spaliny z kotłów GB062V2 mogą być odprowadzane zarówno indywidualnymi, jak i wspólnymi (w części pionowej) przewodami spalinowymi. Kotły GB062V2 dostarczane są ze standardowymi adapterami powietrzno-spalinowymi \varnothing 80/125 mm.

Łatwa zmiana rodzaju gazu

Kotły kondensacyjne Logamax plus GB062V2 dostosowane są do spalania wszystkich powszechnie występujących w Polsce gazów, tj. E, Lw, Ls lub B/P. Pomimo, że standardowa nastawa przewiduje pracę kotła na gaz E, to dostosowanie do pracy z innym rodzajem gazu (Lw, Ls, B/P) jest wyjątkowo łatwe. Wystarczy, regulacja i odpowiednie oznakowane wykonane przez autoryzowany serwis.

Dane techniczne Logamax plus GB062V2

Logamax plus GB062V2

	Jednostka	GB062-14V2	GB062-24V2	GB062-24KV2
Dane ErP				
Zakres modulacji mocy cieplnej	kW	2-15,2	3-25,4	3-25,4
Sezonowa efektywność energetyczna ogrzewania pomieszczeń η_s	%	93	93	93
Klasa efektywności energetycznej	-	A	A	A
Efektywność energetyczna podgrzewania wody η_{wh}	%	-	-	83
Klasa efektywności energetycznej podgrzewania wody	-	-	-	A
Deklarowany profil obciążeń (c.w.u.)	-	-	-	XL



Poziom mocy akustycznej w pomieszczeniu L_{WA}	dB(A)	50	50	50
Wydajność c.w.u. przy $\Delta T=30$ K wg EN 625 (D)	l/min	-	-	11,3
Dopuszczalne ciśnienie gazu E na przyłączy	mbar	17-25		
Dopuszczalne ciśnienie gazu LPG na przyłączy	mbar	37		
Dopuszczalne ciśnienie gazu Lw na przyłączy	mbar	16-23		
Dopuszczalne ciśnienie gazu Ls na przyłączy	mbar	10-16		
Maksymalne ciśnienie wody c.o.	bar	3		
Maksymalne ciśnienie wody c.w.u.	bar	10		
Pojemność i ciśnienie wstępne naczynia zbiorczego	l/bar	8/0,75	8/0,75	8/0,75
Przyłącze powietrzno-spalinowe	mm	\varnothing 80/125	\varnothing 80/125	\varnothing 80/125
Typ instalacji powietrzno-spalinowej	-	B ₂₃ , B ₃₃ , C ₁₃ , C ₃₃ , C ₄₃ , C ₅₃ , C ₆₃ , C ₈₃ , C ₉₃		
Zasilanie elektryczne	V/Hz	AC 230/50	AC 230/50	AC 230/50
Masa	kg	36	36	36

